

# CENTRO EDUCATIVO EL CARMELO

## LISTA DE ÚTILES TRANSICIÓN 2022

### Uso diario:

- Cartuchera grande que contenga:
  - 2 lápices mongol #2.
  - 1 caja de lápices de color Faber Castell originales (12 unidades)
  - 1 tajador con recipiente para basura.
  - 1 borrador de leche.
  - 1 goma en barra grande Pritt.
  - 1 tijera punta roma.
  - 2 lápices color rojo.
- 1 lonchera:
  - Pequeña que contenga un paño diario.
- 1 bulto
  - Mediano sin rodines de aproximadamente 40 cm de alto que contenga estuche con mascarilla de cambio.

### Implementos de aseo

- 4 rollos de papel toalla de cocina scott.
- 4 rollos de papel higiénico Scott.
- 2 Lysol grandes o 4 pequeños (Aerosol)
- 1 tarro de toallas húmedas Lysol (Grande)
- 1 paquete de toallas húmedas Huggies (Grandes)
- 1 caja de bolsas ziploc medianas.
- 1 caja de bolsas ziploc pequeña (sandwich)

### Útiles Escolares

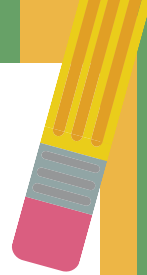
- 7 folders tamaño carta con su prensa plástica cada uno. Colores: Anaranjado, rojo, azul oscuro, verde, amarillo, morado, celeste.
- 2 paquetes de cartulina Bristol blanca, tamaño carta.
- 2 paquetes de hojas blancas bond tamaño carta .
- Papel seda, un pliego de cada color (anaranjado, rojo, amarillo, verde, azul, morado, rosado, celeste, fucsia, café)
- 1 paquete de papel construcción.
- 1 paquete de plasticina Play-doh de 4 unidades (Tamaño normal)
- 2 pinceles #4 y #6 (uno de cada uno)
- 1 gabacha plástica.
- 1 paquete de limpia pipas.
- 1 paquete de paletas grandes de colores.
- 1 paquete de paletas grandes de color natural.
- 2 paquetes de ojos locos (grandes y medianos, uno de cada uno)
- 1 aguja de plástico para canchales
- 4 fotos recientes tamaño pasaporte.

**Todos los materiales de uso diario y prendas de vestir deben venir rotulados con el nombre del niño.**



# CENTRO EDUCATIVO EL CARMELO

## LISTA DE ÚTILES INTERACTIVO 2-2022



### Uso diario:

- Cartuchera grande que contenga:
  - 2 lápices mongol #2.
  - 12 lápices de color Faber Castell (triangulares)
  - 1 goma en barra grande Pritt.
  - 1 tijera punta roma.
- 1 lonchera:
  - Pequeña que contenga un paño diario para manos.
- 1 bulto
  - Mediano sin rodines de aproximadamente 40 cm de alto que contenga estuche con mascarilla de cambio.

### Implementos de aseo

- 4 rollos de papel toalla de cocina scott.
- 4 rollos de papel higiénico Scott.
- 2 Lysol grandes (Aerosol)
- 1 tarro de toallas húmedas Lysol (Grande)
- 1 paquete de toallas húmedas Huggies (Grandes)
- 1 caja de bolsas ziploc medianas.
- 1 caja de bolsas ziploc pequeña (sandwich)

### Útiles Escolares

- 7 folders tamaño carta con su prensa plástica cada uno. Colores: Anaranjado, rojo, azul oscuro, verde, amarillo, morado, celeste.
- 2 paquetes de cartulina Bristol blanca, tamaño carta.
- 2 paquetes de hojas blancas bond tamaño carta .
- Papel seda, un pliego de cada color (anaranjado, rojo, amarillo, verde, azul, morado, rosado, celeste, fucsia, café)
- 1 paquete de plasticina Play-doh de 4 unidades (Tamaño normal)
- 2 pinceles uno #4 y uno #6
- 1 gabacha plástica.
- 1 paquete de limpia pipas.
- 1 paquete de paletas grandes de colores.
- 1 paquete de paletas grandes de color natural.
- 1 paquete de ojos móviles (grandes)
- 1 paquete de ojos móviles (medianos)
- 1 aguja de plástico para canchales
- 4 fotos recientes tamaño pasaporte.

**Todos los materiales de uso diario y prendas de vestir deben venir rotulados con el nombre del niño.**

